

Orange Polska S.A.
Infrastruktura i Serwis Usług
Zarządzanie Zasobami Infrastruktury
i Obsługi Klienta
Żelazna 2, 40-851 Katowice

2.2

R111a

KM 1+300

KM 1+200

KM 1+100

KM 1+000

KM 0+900

Orange Polska S.A.

Infrastruktura i Serwis Usług
Zarządzanie Zasobami Infrastruktury
i Obsługi Klienta
ul. Żelazna 2. 40-851 Katowice

Nr uzgodnienia..... dnia.....

1. Przy skrzyżowaniach i zbliżeniach do 1m od osi istniejącej infrastruktury telekomunikacyjnej prace prowadzić ręcznie z zachowaniem szczególnej ostrożności zgodnie z obowiązującymi normami i przepisami techniczno-budowlanymi pod nadzorem właścicielskim przedstawiciela Orange Polska.
2. Przed planowanym rozpoczęciem robót należy wystąpić z wnioskiem o realizację nadzoru właścicielskiego wg zasad pracy na infrastrukturze Orange Polska podanych na stronie internetowej www.orange.pl/wnioski/naadzor
3. Każde wejście na infrastrukturę własności Orange Polska bez złożonego w/w wniosku, będzie traktowane jako nielegalne i zgłaszane do organów ścigania oraz Państwowego Inspektora Nadzoru Budowlanego z wszelkimi tego konsekwencjami.
4. W przypadku nie zastosowania się do w/w uwag całość kosztów związanych z usunięciem ewentualnych awarii oraz zabezpieczeniem istniejących urządzeń telekomunikacyjnych poniesie Inwestor (Wykonawca).

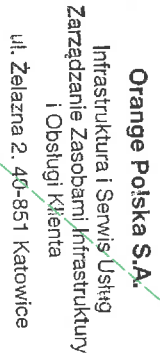
Uwagi

Czytelny podpis

Przebudowa dróg powiatowych nr 3502S, 3503S oraz 3504S
na terenie Gminy Pietrowice Wielkie i Gminy Rudnik

2.3

2.4



Nr uzgodnienia: 08.04.2019 data: 03.04.2019

1. Przy skrytyzowaniach i zbliżeniach do 1m od osi jeźniacej infrastruktury telekomunikacyjnej prace prowadzić ręcznie z zachowaniem szczególnej ostrożności zgodnie z obowiązującymi normami i przepisami techniczno-budowlanymi pod nadzorem właścicielskim przedstawiciela Orange Polska.
2. Prace planowanym rozpoczęciem robót należy wystąpić z wnioskiem o realizację na stronie internetowej wg zasad pracy na infrastrukturze Orange Polska podających na stronie internetowej www.orange.pl/wnioskoskazaator
3. Każde wejście na infrastrukturę własności Orange Polska bez złożonego w/w wniosku, będzie traktowane jako nielegalne zgłaszane do organów ścigania oraz Państwowego Inspektora Nadzoru Budowlanego z wszelkimi tego konsekwencjami.
4. W przypadku nie zastosowania się po w/w uwag całość kosztów związanych z usunięciem ewentualnych awarii oraz zabezpieczeniem istniejących urządzeń telekomunikacyjnych poniesie Inwestor (Wykonawca).

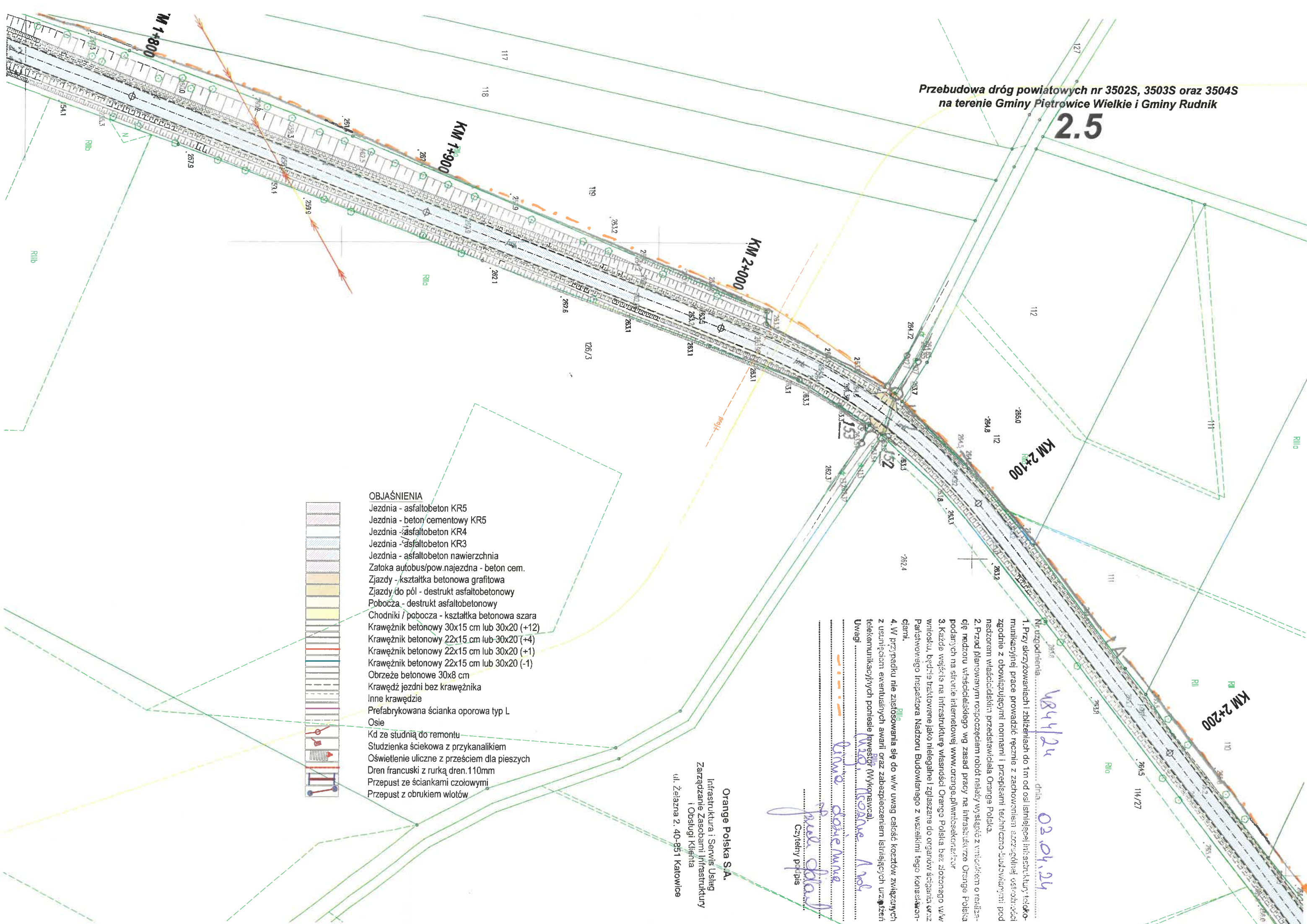
Uwagi: 1. Wzrosty 1 rok

1000

Czytelny podpis

Przebudowa dróg powiatowych nr 3502S, 3503S oraz 3504S
na terenie Gminy Pietrowice Wielkie i Gminy Rudnik

2.5



OBJAŚNIENIA

- Jezdnia - asfaltobeton KR5
- Jezdnia - beton/cementowy KR5
- Jezdnia - asfaltobeton KR4
- Jezdnia - asfaltobeton KR3
- Jezdnia - asfaltobeton nawierzchnia
- Zatoka autobus/pow.najezdna - beton cem.
- Zjazdy - kształtka betonowa grafitowa
- Zjazdy do pól - destrukta asfaltobetonowy
- Pobocza - destrukta asfaltobetonowy
- Chodniki / pobocza - kształtka betonowa szara
- Krawężnik betonowy 30x15 cm lub 30x20 (+12)
- Krawężnik betonowy 22x15 cm lub 30x20 (+4)
- Krawężnik betonowy 22x15 cm lub 30x20 (+1)
- Krawężnik betonowy 22x15 cm lub 30x20 (-1)
- Obrzeże betonowe 30x8 cm
- Krawędź jezdni bez krawężnika
- Inne krawędzie
- Prefabrykowana ścianka oporowa typ L
- Osie
- Kd ze studnią do remontu
- Studzienka ściekowa z przykanalikiem
- Oświetlenie uliczne z prześciem dla pieszych
- Dren francuski z rurką dren.110mm
- Przepust ze ściankami czołowymi
- Przepust z obrukiem wlotów

Orange Polska S.A.

Infrastruktura i Serwis Usług
Zarządzanie Zasobami Infrastruktury
i Obsługi Klienta

ul. Żelazna 2, 40-851 Katowice

Czytelny podpis

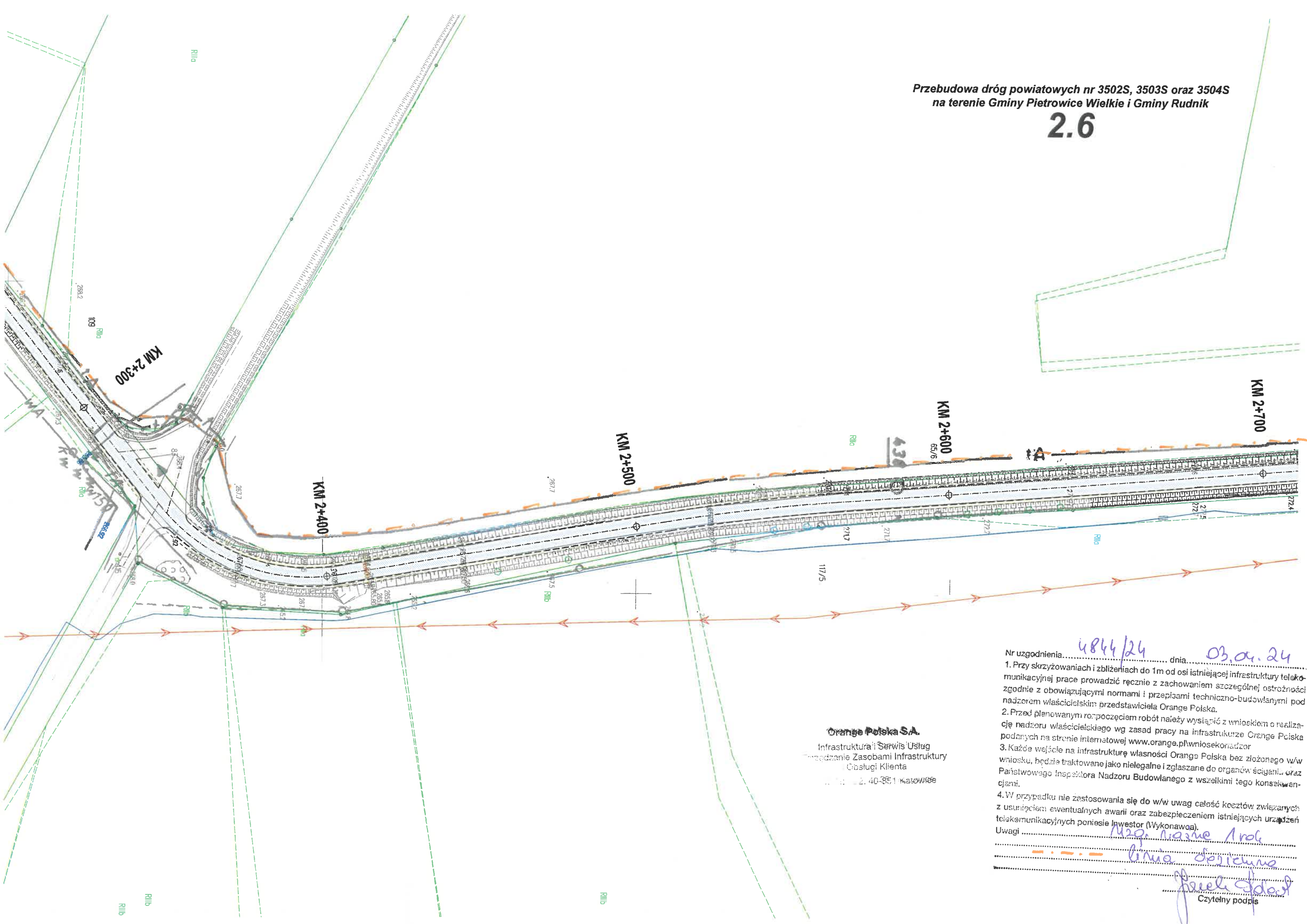
03.04.24

1844/24

dnia

14/27

2.6



.. : 2. 40-831 KALOWICE

[Signature]
Czytelny podpis

Przebudowa dróg powiatowych nr 3502S, 3503S oraz 3504S
na terenie Gminy Pietrowice Wielkie i Gminy Rudnik

2.8

OBJAŚNIENIA

Jezdnia - asfaltobeton KR5
Jezdnia - beton cementowy KR5
Jezdnia - asfaltobeton KR4
Jezdnia - asfaltobeton KR3
Jezdnia - asfaltobeton nawierzchnia
Zatoka autobus/pow.najezdna - beton cem.
Zjazdy - kształtka betonowa grafitowa
Zjazdy do pól - destrukta asfaltobetonowy
Pobocza - destrukta asfaltobetonowy
Chodniki / pobocza - kształtka betonowa szara
Krawężnik betonowy 30x15 cm lub 30x20 (+12)
Krawężnik betonowy 22x15 cm lub 30x20 (+4)
Krawężnik betonowy 22x15 cm lub 30x20 (+1)
Krawężnik betonowy 22x15 cm lub 30x20 (-1)
Obrzeże betonowe 30x8 cm
Krawędź jezdni bez krawężnika
Inne krawędzie
Prefabrykowana ścianka oporowa typ L
Osie
Kd ze studnią do remontu
Studzienka ściekowa z przykanalikiem
Oświetlenie uliczne z prześciem dla pieszych
Dren francuski z rurką dren.110mm
Przepust ze ściankami czołowymi
Przepust z obrukiem wlotów

Orange Polska S.A.

Infrastruktura i Serwis Usług
Zarządzanie Zasobami Infrastruktury
i Obsługa Klienta
ul. Żelazna 2. 40-851 Katowice

Nr uzgodnienia..... 4844/24 dnia..... 03.04.24

1. Przy skrzyżowaniach i zbliżeniach do 1m od osi istniejącej infrastruktury telekomunikacyjnej prace prowadzić ręcznie z zachowaniem szczególnej ostrożności zgodnie z obowiązującymi normami i przepisami techniczno-budowlanymi pod nadzorem właścicielskim przedstawiciela Orange Polska.

2. Przed planowanym rozpoczęciem robót należy wystąpić z wnioskiem o realizację nadzoru właścicielskiego wg zasad pracy na infrastrukturze Orange Polska podanych na stronie internetowej www.orange.pl/wniosek_nadzor

3. Każde wejście na infrastrukturę własności Orange Polska bez złożonego w/w wniosku, będzie traktowane jako nielegalne i zgłaszane do organów śledztwa oraz Państwowego Inspektora Nadzoru Budowlanego z wszelkimi tego konsekwencjami.

4. W przypadku nie zastosowania się do w/w uwag całość kosztów związanych z usunięciem ewentualnych awarii oraz zabezpieczeniem istniejących urządzeń telekomunikacyjnych poniesie Inwestor (Wykonawca).

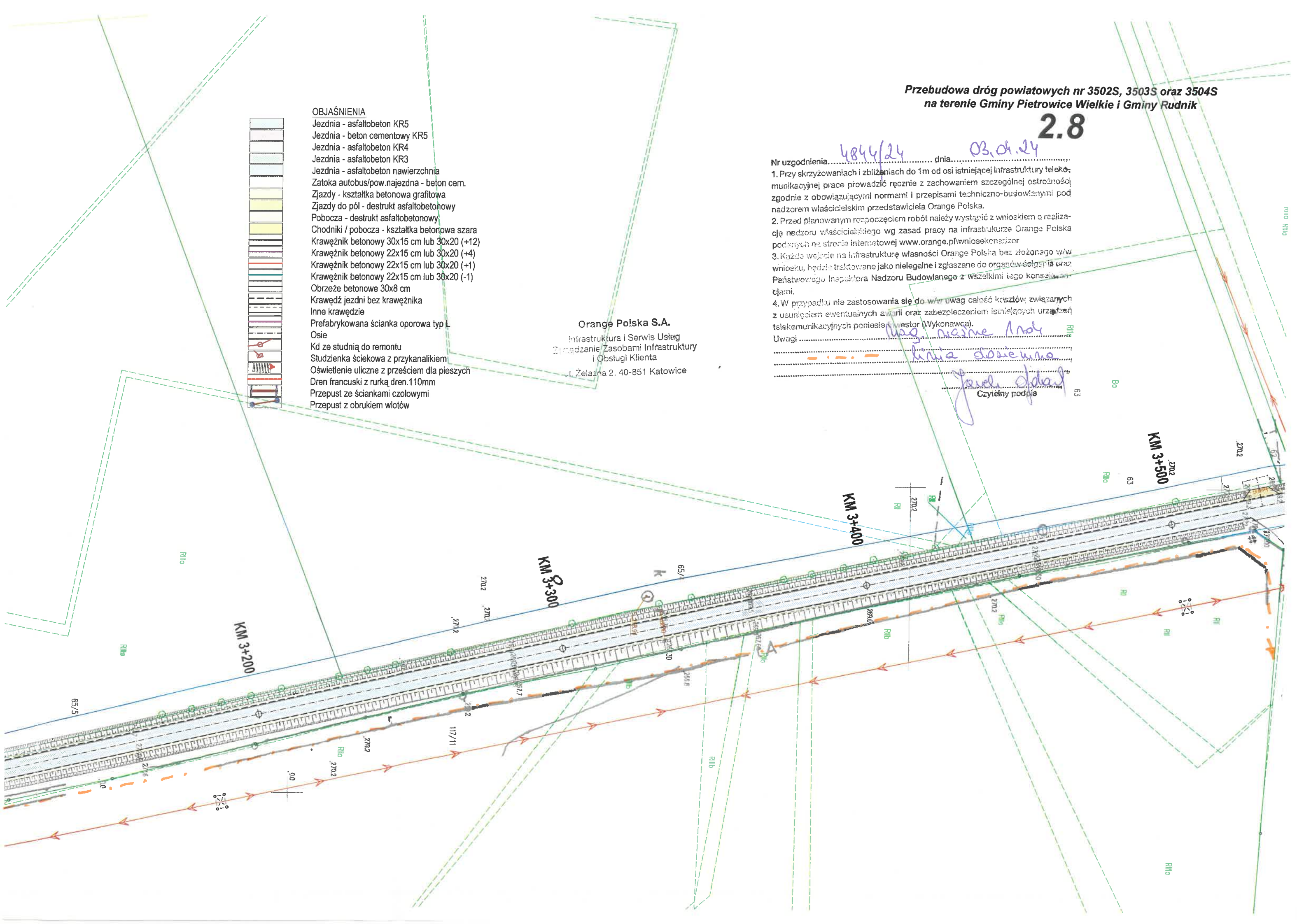
Uwagi.....

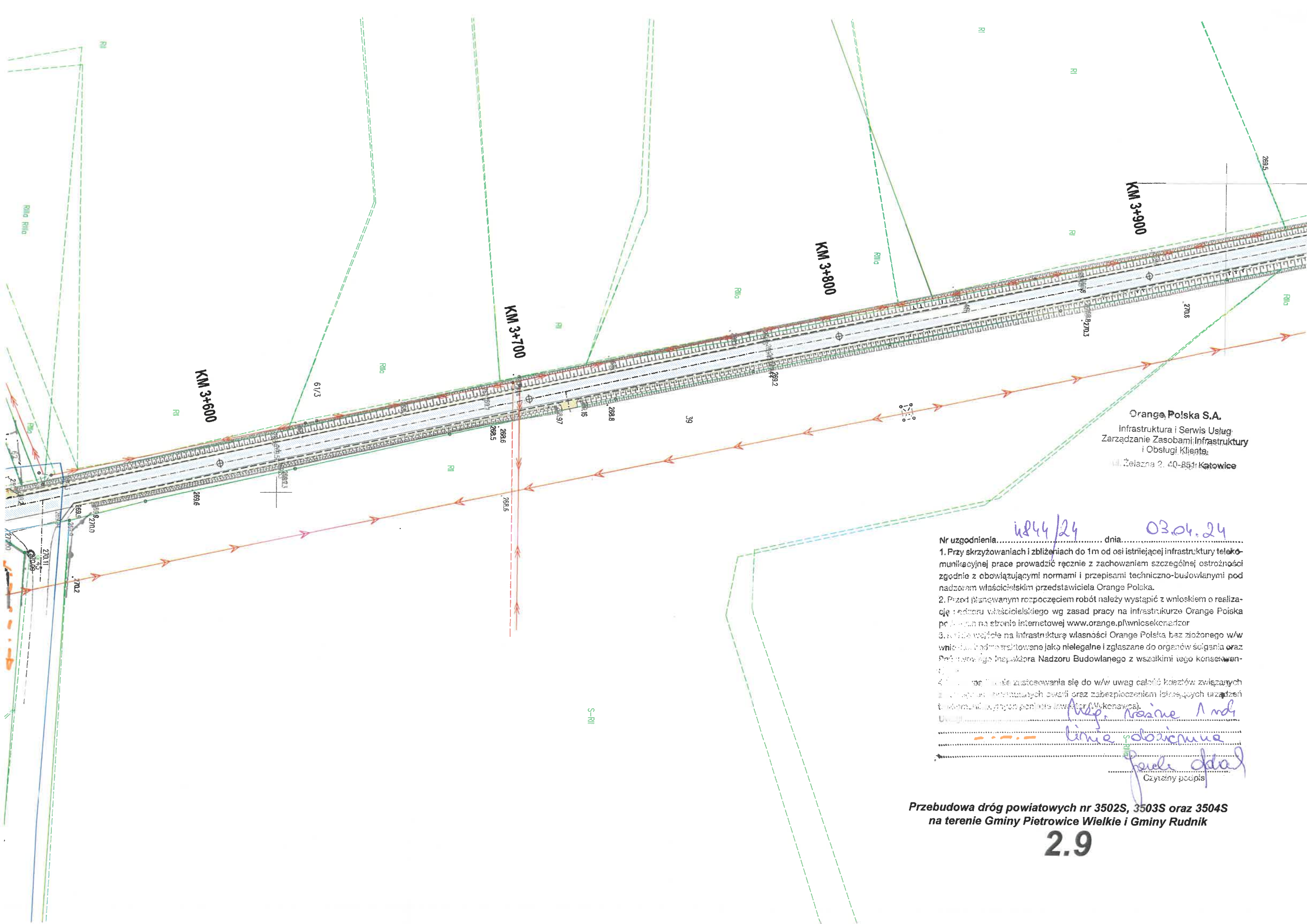
Mag. Maciej Anon

Linia dozwolona

Janusz Opat

Czytelny podpis





Orange Polska S.A.
Infrastruktura i Serwis Usług
Zarządzanie Zasobami Infrastruktury
i Obsługa Klienta
ul. Żelazna 2, 40-851 Katowice

Nr uzgodnienia.....*4844/24*.....dnia.....*03.04.24*.....
1. Przy skrzyżowaniach i zbliżeniach do 1m od osi istniejącej infrastruktury telekomunikacyjnej prace prowadzić ręcznie z zachowaniem szczególnej ostrożności zgodnie z obowiązującymi normami i przepisami techniczno-budowlanymi pod nadzorem właścicielskim przedstawiciela Orange Polska.
2. Przed planowanym rozpoczęciem robót należy wystąpić z wnioskiem o realizację i nadzoru właścicielskiego wg zasad pracy na infrastrukturze Orange Polska podany na stronie internetowej www.orange.pl/wnicsekonadzor
3. Nie wolno wejść na infrastrukturę własności Orange Polska bez zezwolenia w/w wniosek nadmierzony jako nielegalne i zgłaszane do organów ścigania oraz Państwowego Inspektora Nadzoru Budowlanego z wszelkimi tego konsekwencjami.
4. Należy ściśle zastosować się do w/w uwag całego kosztów związanych z utrzymaniem i usuwaniem awarii oraz zabezpieczeniem istniejących urządzeń telekomunikacyjnych poniżej (Wykonawca).
Uwagi.....*niep. Koszty 1 mdr*.....
.....*linie obrotowe*.....
.....*faul dda*.....
Czytelny podpis

Przebudowa dróg powiatowych nr 3502S, 3503S oraz 3504S
na terenie Gminy Pietrowice Wielkie i Gminy Rudnik

2.10

KM 4+300

KM 4+200

KM 4+100

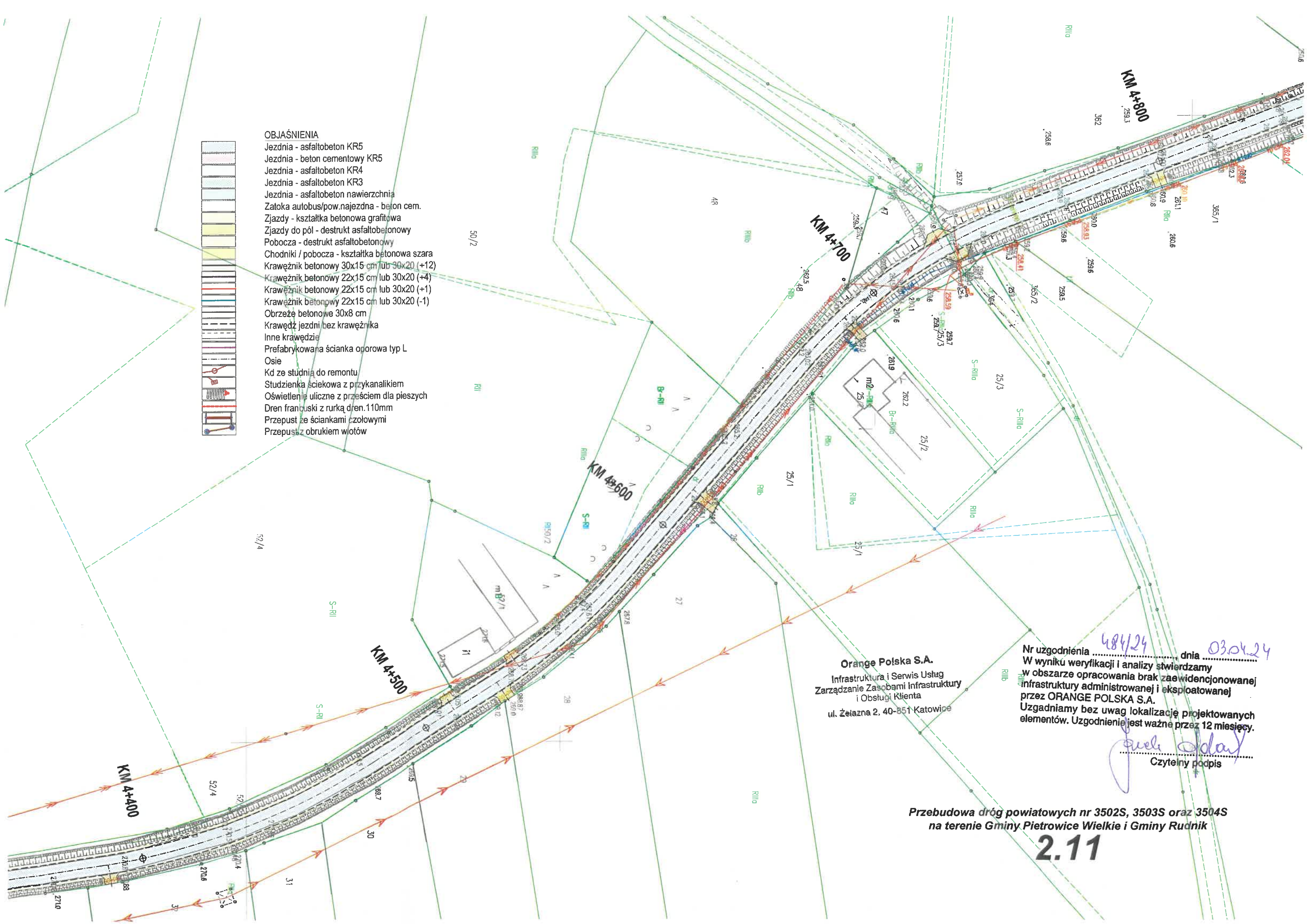
KM 4+000

Nr uzgodnienia 4844/24 dnia 03.04.24
W wyniku weryfikacji i analizy stwierdzamy
w obszarze opracowania brak zaewidencjonowanej
infrastruktury administrowanej i eksploatowanej
przez ORANGE POLSKA S.A.
Uzgadniamy bez uwag lokalizację projektowanych
elementów. Uzgodnienie jest ważne przez 12 miesięcy.

Czytelny podpis

OBJAŚNIENIA

Jezdnia - asfaltobeton KR5
 Jezdnia - beton cementowy KR5
 Jezdnia - asfaltobeton KR4
 Jezdnia - asfaltobeton KR3
 Jezdnia - asfaltobeton nawierzchnia
 Zatoka autobus/pow.najezdna - beton cem.
 Zjazdy - kształtka betonowa grafitowa
 Zjazdy do pól - destrukta asfaltobetonowy
 Pobocza - destrukta asfaltobetonowy
 Chodniki / pobocza - kształtka betonowa szara
 Krawężnik betonowy 30x15 cm lub 30x20 (+12)
 Krawężnik betonowy 22x15 cm lub 30x20 (+4)
 Krawężnik betonowy 22x15 cm lub 30x20 (+1)
 Krawężnik betonowy 22x15 cm lub 30x20 (-1)
 Obrzeże betonowe 30x8 cm
 Krawędź jezdni bez krawężnika
 Inne krawędzie
 Prefabrykowana ścianka oporowa typ L
 Osie
 Kd ze studnią do remontu
 Studzienka ściekowa z przykanalikiem
 Oświetlenie uliczne z prześciem dla pieszych
 Dren francuski z rurką dren.110mm
 Przepust ze ściankami czołowymi
 Przepust z obrukiem wiotów



Orange Polska S.A.
 Infrastruktura i Serwis Usług
 Zarządzanie Zasobami Infrastruktury
 i Obsługa Klienta
 ul. Żelazna 2, 40-851 Katowice

Nr uzgodnienia 484/24 dnia 03.04.24
 W wyniku weryfikacji i analizy stwierdzamy
 w obszarze opracowania brak zaawidencjonowanej
 infrastruktury administrowanej i eksploatowanej
 przez ORANGE POLSKA S.A.
 Uzgadniamy bez uwag lokalizację projektowanych
 elementów. Uzgodnienie jest ważne przez 12 miesięcy.

Czytelny podpis

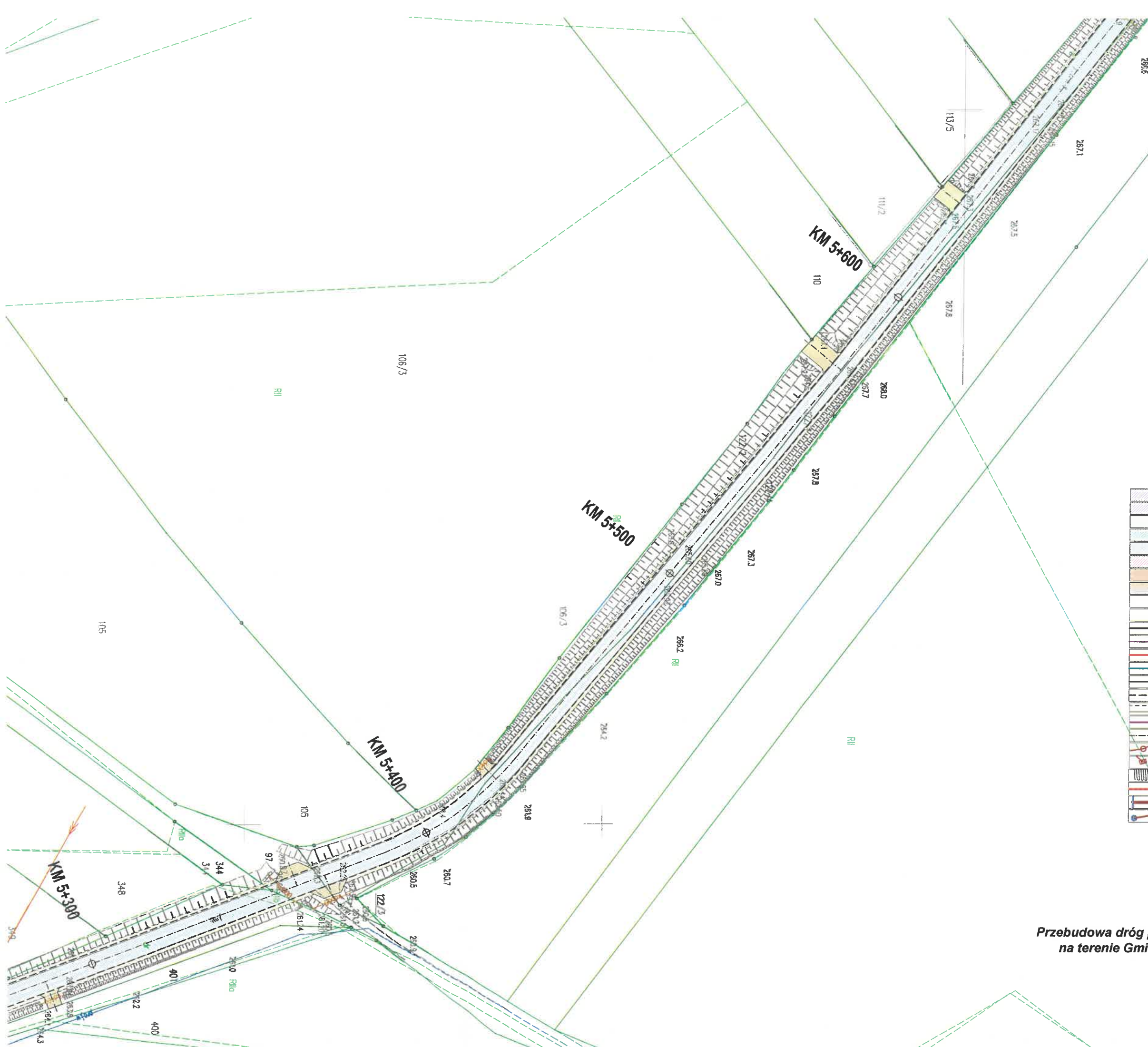
Przebudowa dróg powiatowych nr 3502S, 3503S oraz 3504S
 na terenie Gminy Pietrowice Wielkie i Gminy Rudnik

2.11

2.12



Nr uzgodnienia dnia
W wyniku weryfikacji i analizy stwierdzamy
w obszarze opracowania brak zaewidencjonowanej
infrastruktury administrowanej i eksploatowanej
przez ORANGE POLSKA S.A.
Uzgodniamy bez uwag lokalizację projektowanych
elementów. Uzgodnienie jest ważne przez 12 miesięcy.
.....
Czytelny podpis



Orange Polska S.A.
Infrastruktura i Serwis Usług
Zarządzanie Zasobami Infrastruktury
i Obsługi Klienta
ul. Żelazna 2, 40-851 Katowice

Nr uzgodnienia
W wyniku weryfikacji i analizy stwierdzamy
w obszarze opracowania brak zaewidencjonowanej
infrastruktury administrowanej i eksploatowanej
przez ORANGE POLSKA S.A.
Uzgadniamy bez uwag lokalizację projektowanych
elementów. Uzgodnienie jest ważne przez 12 miesięcy.
[Signature]
Czytelny podpis

- OBJAŚNIENIA
- Jezdnia - asfaltobeton KR5
 - Jezdnia - beton cementowy KR5
 - Jezdnia - asfaltobeton KR4
 - Jezdnia - asfaltobeton KR3
 - Jezdnia - asfaltobeton nawierzchnia
 - Zatoka autobus/pow.najeżdźna - beton cem.
 - Zjazdy - kształtka betonowa grafitowa
 - Zjazdy do pól - destrukta asfaltobetonowy
 - Pobocza - destrukta asfaltobetonowy
 - Chodniki / pobocza - kształtka betonowa szara
 - Krawężnik betonowy 30x15 cm lub 30x20 (+12)
 - Krawężnik betonowy 22x15 cm lub 30x20 (+4)
 - Krawężnik betonowy 22x15 cm lub 30x20 (+1)
 - Krawężnik betonowy 22x15 cm lub 30x20 (-1)
 - Obrzeże betonowe 30x8 cm
 - Krawędź jezdni bez krawężnika
 - Inne krawędzie
 - Prefabrykowana ścianka oporowa typ L
 - Osie
 - Kd ze studnią do remontu
 - Studzienka ściekowa z przykanalikiem
 - Oświetlenie uliczne z prześciem dla pieszych
 - Dren francuski z rurką dren. 110mm
 - Przepust ze ściankami czołowymi
 - Przepust z obrukiem wlotów

**Przebudowa dróg powiatowych nr 3502S, 3503S oraz 3504S
na terenie Gminy Pietrowice Wielkie i Gminy Rudnik**
2.13